

IT Forum 2025

cimdata software GmbH



cimERP in der Cloud!?

Thomas Christlieb

Associate Manager
cimdata software GmbH

Agenda

- › **Was bisher geschah**
- › **Recap Vorteile Cloud**
- › **Cameyo / Applaunch**
- › **Private Cloud?**

Bei Fragen: Gerne gleich
fragen!

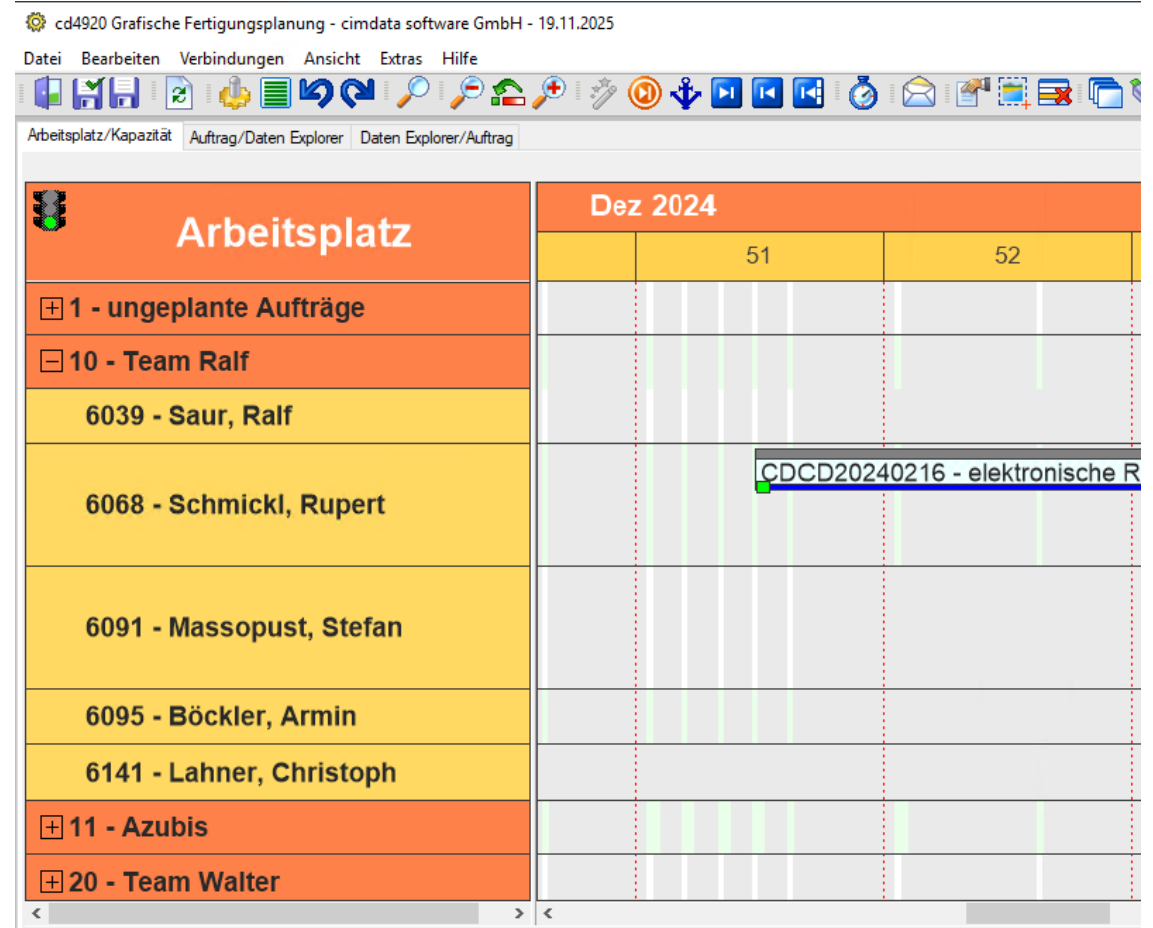
cimAPS x64 / 32 in C#

75000 Zeilen Code

Code-
Vollständigkeit zu
altem APS erreicht

Status: User Storys
und Bugs
abarbeiten

Modernes C# -
Pipeline
Kompilierung

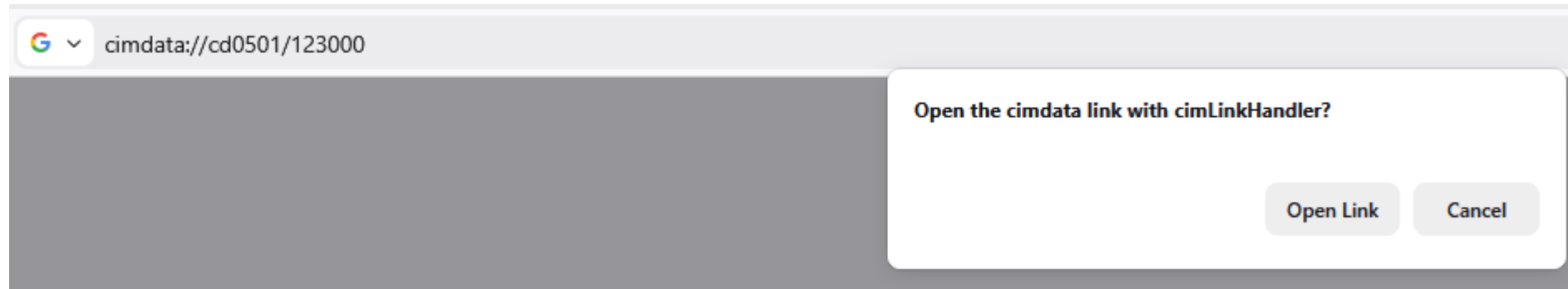


Cimdata Link Handler (POC)

Öffnen von ERP
Programmen mit Link

Vorbereitet aber
noch keine
Anwendungsfälle

cimdata://cd0501/123000



eRechnung – teuer und aufwendig

Gesetze ändern sich
immer noch häufig

Ständige
Anpassungen nötig

Herr Feliciani weiß
mehr 😊

Externe und Interne
Schulungen nötig

DEUTSCHE NORM

Dezember 2020

	DIN EN 16931-1	DIN
ICS 35.240.20; 35.240.63		Ersatz für DIN EN 16931-1:2020-05
Elektronische Rechnungsstellung – Teil 1: Semantisches Datenmodell der Kernelemente einer elektronischen Rechnung; Deutsche Fassung EN 16931-1:2017+A1:2019 + AC:2020		
Electronic invoicing – Part 1: Semantic data model of the core elements of an electronic invoice; German version EN 16931-1:2017+A1:2019 + AC:2020		
Facturation électronique – Partie 1: Modèle sémantique de données des éléments essentiels d'une facture électronique; Version allemande EN 16931-1:2017+A1:2019 + AC:2020		

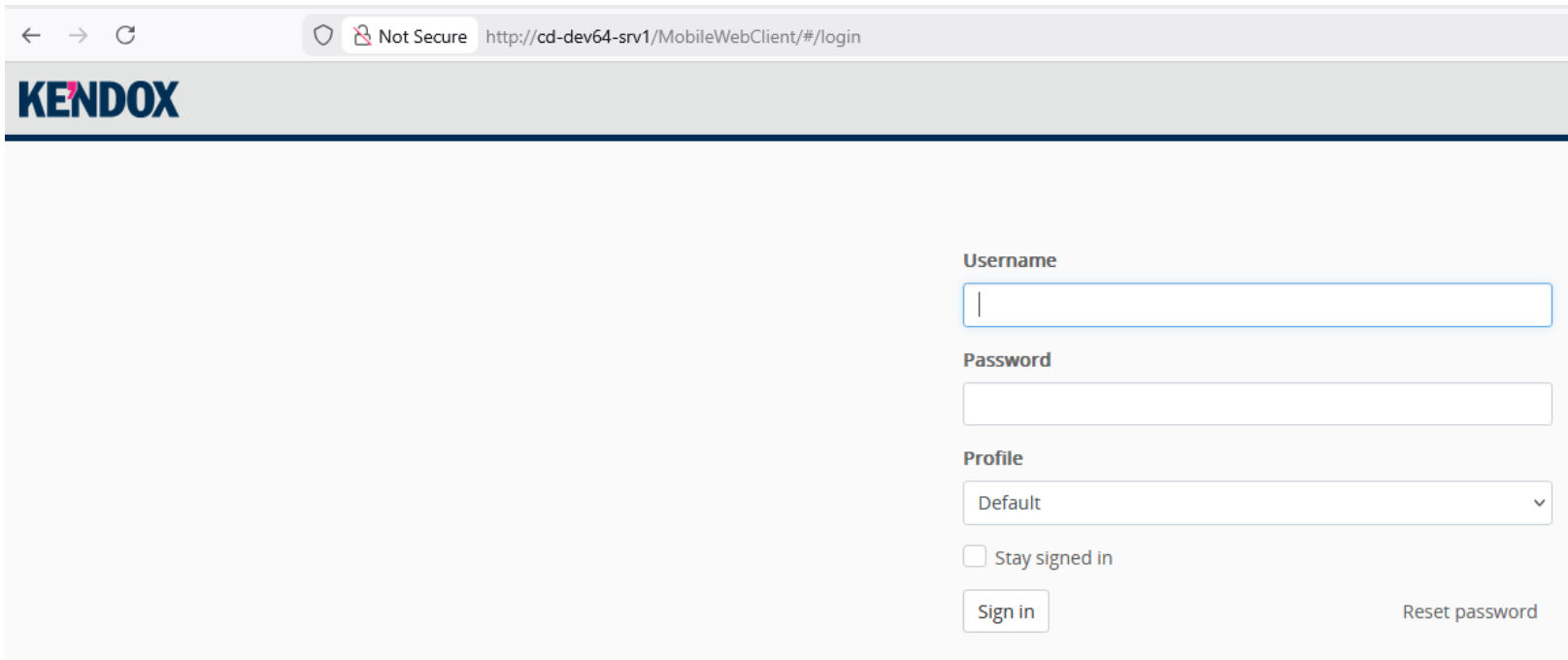
Kendox v5

Kein Support mehr
für ältere Versionen

Immer mehr
Kunden umgestellt

Interne Tools
umgestellt

Alles nun im
Browser



← → ↻ Not Secure http://cd-dev64-srv1/MobileWebClient/#/login

KENDOX

Username

Password

Profile
Default ▾

Stay signed in

[Reset password](#)

O365 Auth

Microsoft Office 365
ändert
Authentifizierung

Basic SMTP
Authentication
abgekündigt

Exchange Online
Office 365

Ab 1. März 2026

Although SMTP AUTH is available now, we announced Exchange Online will permanently remove support for Basic authentication with Client Submission (SMTP AUTH) in March 2026. We strongly encourage customers to move away from using Basic authentication with SMTP AUTH as soon as possible. For more Information about alternative options, please see our announcement here- <https://techcommunity.microsoft.com/t5/exchange-team-blog/exchange-online-to-retire-basic-auth-for-client-submission-smtp/ba-p/4114750> . Other options for sending authenticated mail include using alternative protocols, such as the [Microsoft Graph API](#).

Salesforce KB-Artikel

Bekannte Probleme werden von allen Mitarbeitern in KB Artikeln zusammengefasst

Salesforce / Appcentral findet diese beim anlegen eines Falls

*Support AI chatbot Assistance

Not used

*Root Cause ⓘ

Data related

*Resolution Type

Problem Resolved

*Resolution Summary ⓘ

s. Mail

Internal Comments ⓘ

No KB Articles Attached Reason

Save

KI – überall KI...

(außer in dieser Präsentation!)

Aptean Bootcamps

GenAI
+ cimREST MCP

Herr Looks weiß
mehr 😊

The screenshot displays the Aptean Intelligence Studio interface. On the left, a 'Components' sidebar lists various categories: Input / Output, Agents, Models, Data, Vector Stores, Processing, Logic, Helpers, Tools, MCP Servers, and Knowledge Collections. Under 'Bundles', 'Aptean' and 'Youtube' are listed. The main workspace shows a workflow with three primary components: 'Chat Input', 'Aptean Agent', and 'Chat Output'. The 'Aptean Agent' component is configured with the following settings: 'MCP Server' set to 'cimrest_via_tcv4.de', 'Model Name' set to 'gpt-4.1-mini', and 'Agent Instructions' set to 'You are a helpful assistant that can use...'. The 'MCP Tools' component is expanded, showing a list of actions: 'GETWORKINGOPERATIONLIST_1', 'GETSINGLEWOODDELIVERYNOTE', 'GETSINGLETODOS', 'GETSINGLESALESORDER', and '+388 more'. The 'Chat Output' component is connected to the 'Response' output of the 'Aptean Agent'.

Was bringt die Cloud?

Vorteile der Cloud

Überwachung der Hardware

Auf aktuellem Security Stand

Skaliert automatisch mit ihrem Unternehmen

Geringe Investition für Hardware

Schnell eingerichtet

KI-Integration

Redundanz – Strom und Internet!

Standort-Unabhängig

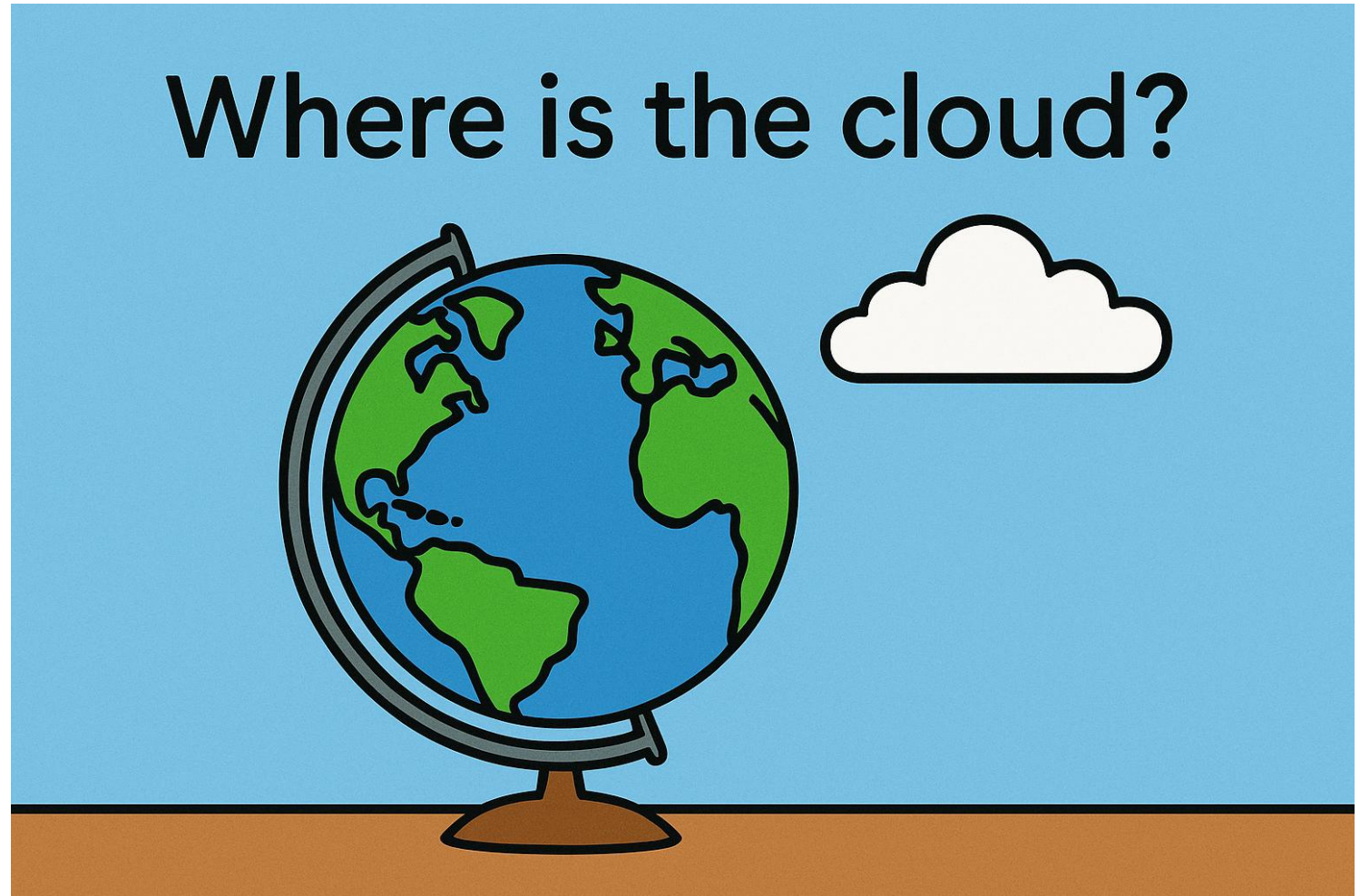
-> remote ready!

Wo ist die Cloud?

Aptean
Rechenzentrum

Deutsche
Rechenzentren

Bei Ihnen
„zuhause“



Jetzt aber in die Cloud!

In the beginning, there was Cameyo

ERP im Chrome Browser

Funktionen	Bereich
Basisparameter Außendienstmodul	ADS
Ableitungsgründe	ANG
Parameter zur Maskensteuerung Angebotsverwaltung	ANG
Basisparameter Kennwortvergabe	ANW
Basisparameter Auftragsabwicklung	AUFT
Basisparameter Auftragsinformationszentrum	AUFT
Basisparameter Postliste	AUFT
Basisparameter SET-Verbuchung	AUFT
Exportrelevante Daten	AUFT
Frachtzuschläge	AUFT
Lieferhinweise	AUFT
Minderwertzuschläge	AUFT

Cameyo Technik

Installation auf
Windows Server

Nutzt das RDP
Protokoll

Benötigt RDP-
Lizenzen ☹️

Geringe
Anpassungen der
Software nötig

Nativ mit Cloud
Storage

Zwischenablage
und Drag & Drop
funktioniert

And then AppLaunch came along!

(based on GraphOn)

**Keine RDP Cals
nötig!**

**Monatliche
Zahlungen pro
User weiterhin**

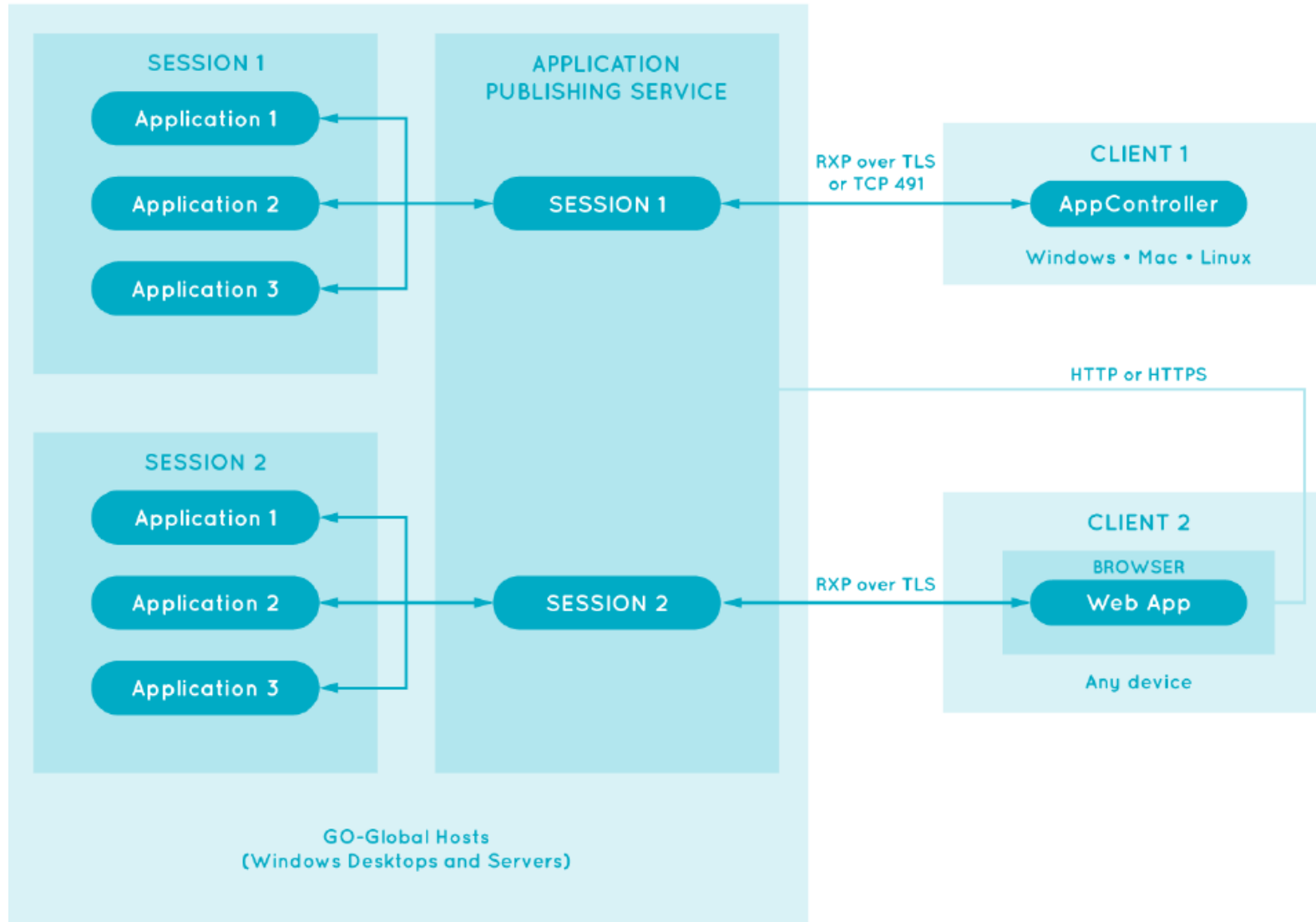
**Genau Preise noch
nicht verfügbar**

**Dutzende Aptean
Produktlinien
stellen hier um**

**Synergie Effekte
innerhalb Aptean
hilfreich**

**Viele
Möglichkeiten,
nicht nur fürs ERP**

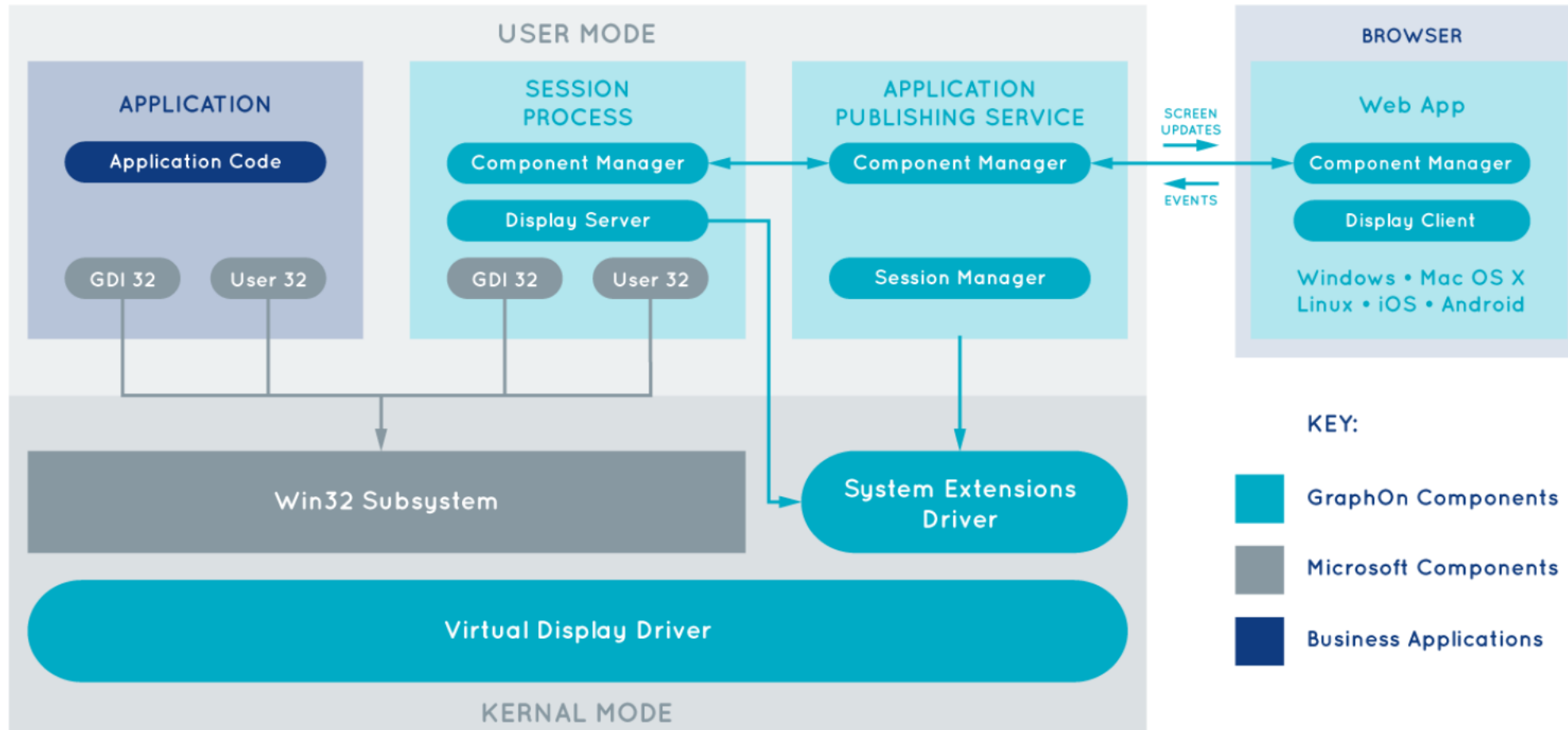
Applaunch Technik



Mit App

Nur Browser

Applaunch Technik



Applaunch Vorteile

**Nur ein Browser
benötigt,
Betriebssystem egal**

**Keine lokale ERP
Installation nötig**

**Zentrale ERP
Verwaltung**

**Für uns Support
einfacher**

Single Sign On

**Optimale
Ergänzung zu
Webanwendungen**

Applaunch Stand

Aktuell in der Integrationsphase gemeinsam mit dem Hersteller

Einiges an der Erfahrung durch Cameyo konnten wir mitnehmen

Aptean steht hier hintendran und unterstützt



Wirklich alles Cloud?

Private Cloud hat hoffentlich jeder?

Vmware / Hyper-V / Proxmox

Hardware überwacht?
Dienste Monitoring?
Backup?

Wir verkaufen auch
Hardware
Herr Möhring weiß mehr 😊



Applaunch geht auch lokal!

Applaunch kann auf jedem aktuellen Windows installiert werden

Wegfall der RDP Lizenzen



Wir arbeiten dran!

Vielen Dank!
Fragen?





Kontakt

Thomas Christlieb

Associate Manager

thomas.christlieb@aptean.com

www.cimdata-sw.de

